

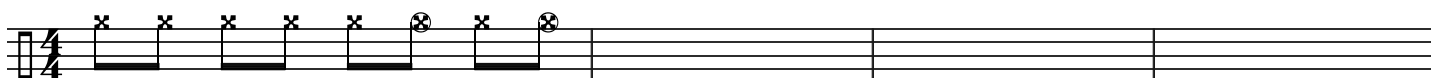
Skrive trommestemmer

...som denne:



Første trin

Skriv den øverste stemme

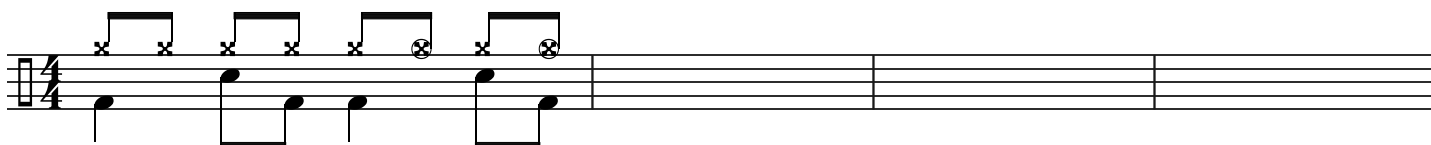


Bemærkninger:

1. Kryds-nodehovedet vælges automatisk, hvis du klikker på hihattens og bækkernes placeringer
2. For at ændre nodehovedet til en ÅBEN HIHAT (en cirkel rundt om krydset) klikkes på den højre museknap, mens du holder noden med den venstre.

Andet trin

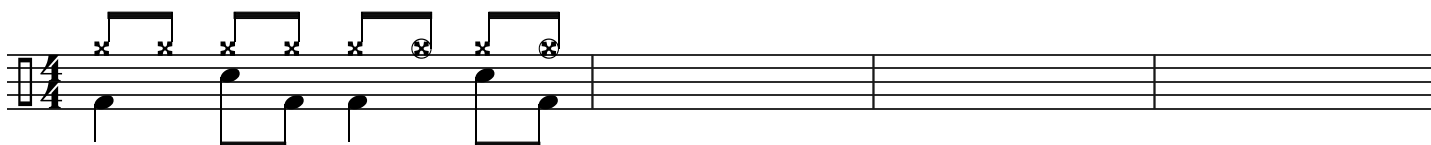
Tryk [Alt]+[2] for at gå til den anden stemme og skrive den nederste stemme.
Nodehalsene kommer automatisk til at pege væk fra systemet.



Tredje trin

Markér den første takt (lyseblå = Valg > Modus > Takter)
med [ctrl]+[venstre klik] i takten.

Tryk så på [C] og klik i takt 2, tryk [C] igen og klik i takt 3 og gentag ved takt 4.



Bemærk: Fastlæggelsen af hoveder og placeringer af trommelydene tages fra en konfigurationsfil (se i config-mappen: drummaps.lua). Den kan ændres af brugeren. I øjeblikket mangler der en dialogboks, hvorfra ændringerne kan foretages, så ændringer kan kun foregå ved at redigere i lua-filen Dette vil blive forbedret, så en visuel opsætning af trommesystemet bliver muligt.

Metodik: Trommerytmerne er lavet, så de stemmer overens med praksis fra Groovy af Johannes Grønager, hvor trommer med skind noteres med halsene nedad og hihat og bækkener (metal) skrives med halsene opad. Det giver færrest pauser.